



# รายงานระดับน้ำจากกล้อง CCTV

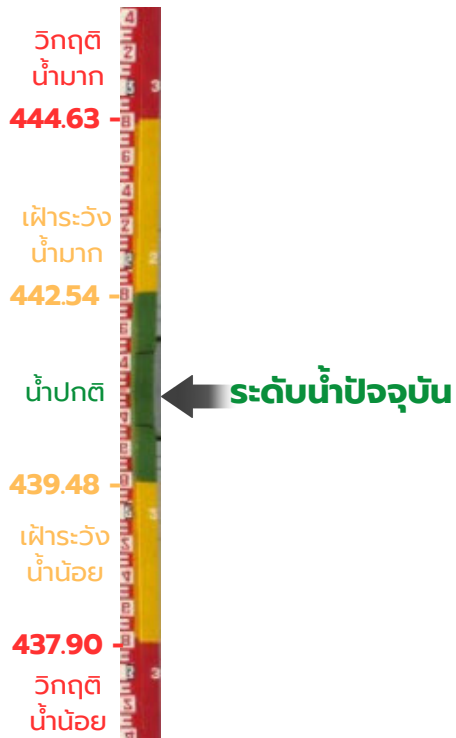
## วันที่ 10 เมษายน 2569

ศูนย์เมขลา กองวิเคราะห์และประเมินสถานการณ์น้ำ กรมทรัพยากรน้ำ

ที่มา : <https://telemetry.dwr.go.th>

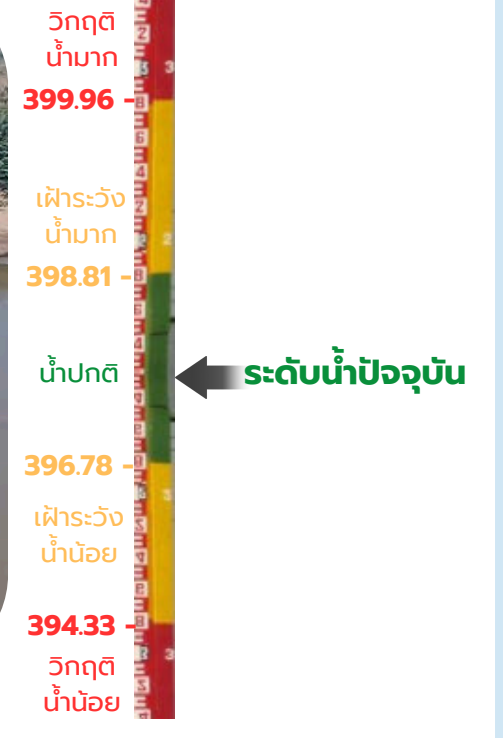
### ลุ่มน้ำโขงเหนือ

สะพานมิตรภาพแม่น้ำโขง-ท่าตอน อ.แม่สาย จ.เลย



ระดับน้ำปัจจุบัน 438.89 ม.สทก.  
เกณฑ์วิกฤต 445.58 ม.สทก.

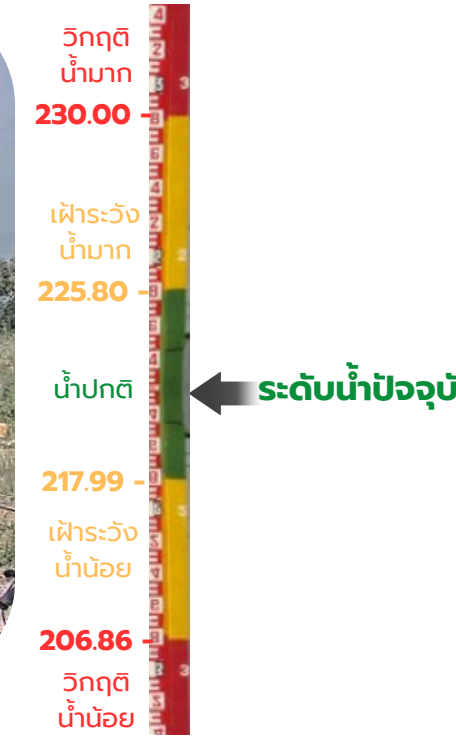
สะพานพ่อบุญเมืองรายมหาราช อ.เมือง จ.เชียงราย



ระดับน้ำปัจจุบัน 393.16 ม.สทก.  
เกณฑ์วิกฤต 400.94 ม.สทก.

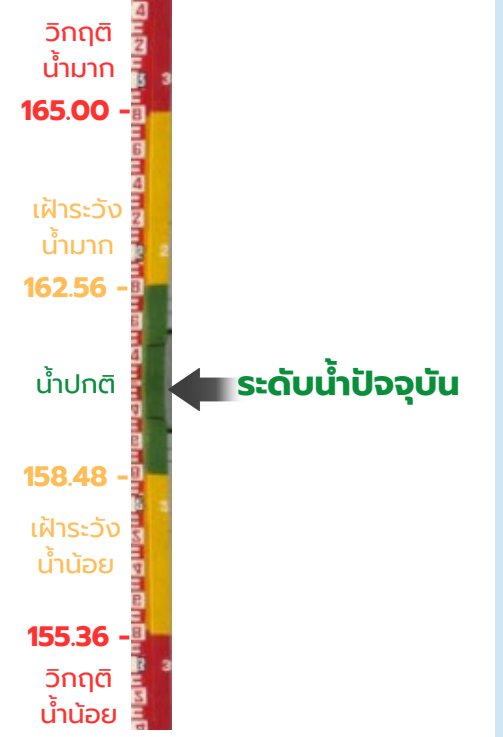
### ลุ่มน้ำโขงตะวันออกเฉียงเหนือ

วัดน้ำแม่น้ำโขง (MRC) เชียงคาน อ.เชียงคาน จ.เลย



ระดับน้ำปัจจุบัน 198.54 ม.ทก.  
เกณฑ์วิกฤต 230.00 ม.สทก.

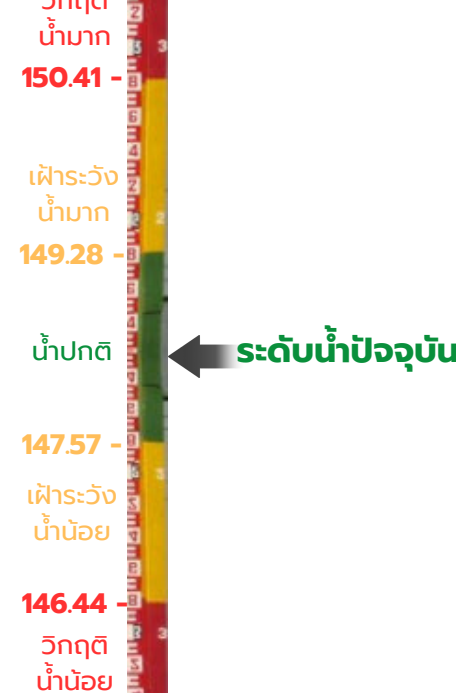
สำนักงานส่วนอุทกหนองคาย อ.เมือง จ.หนองคาย



ระดับน้ำปัจจุบัน 155.10 ม.สทก.  
เกณฑ์วิกฤต 165.00 ม.สทก.

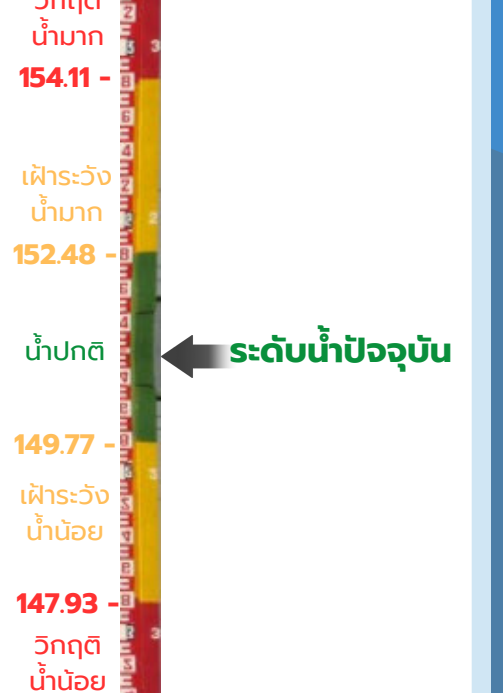
### ลุ่มน้ำชี

บ้านเหล่านกขุม อ.เมือง จ.ขอนแก่น



ระดับน้ำปัจจุบัน 146.98 ม.สทก.  
เกณฑ์วิกฤต 150.41 ม.สทก.

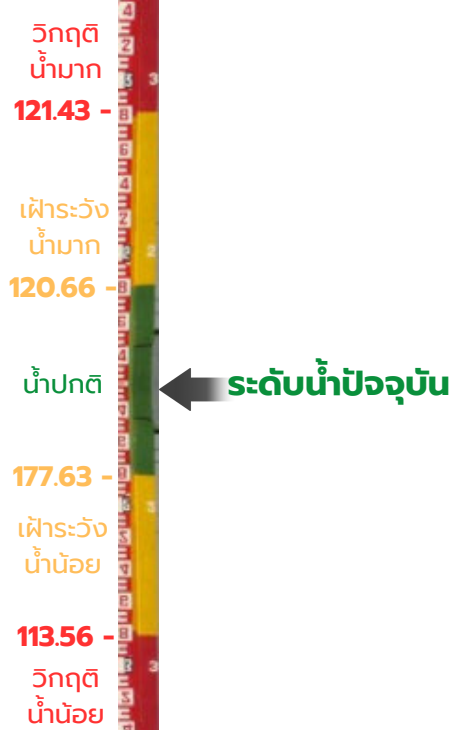
น้ำพอง อ.เมือง จ.ขอนแก่น



ระดับน้ำปัจจุบัน 147.34 ม.สทก.  
เกณฑ์วิกฤต 154.11 ม.สทก.

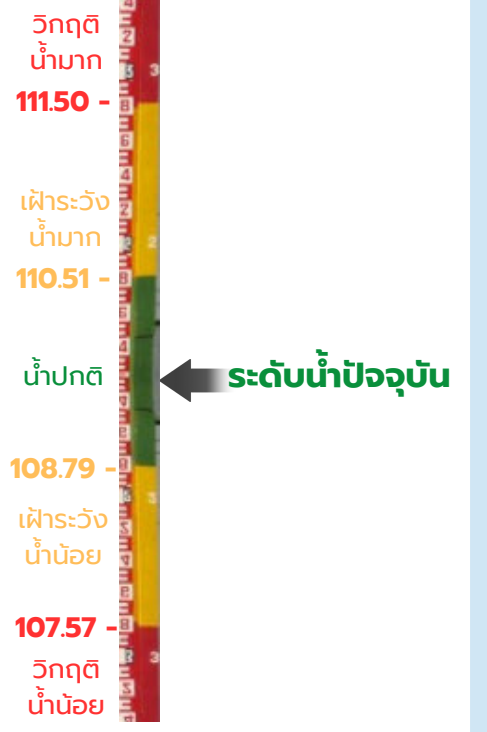
# ลุ่มน้ำมูล

ราษีไศล อ.ราษีไศล จ.ศรีสะเกษ



ระดับน้ำปัจจุบัน 111.39 ม.รทก.  
เกณฑ์วิกฤติ 121.43 ม.รทก.

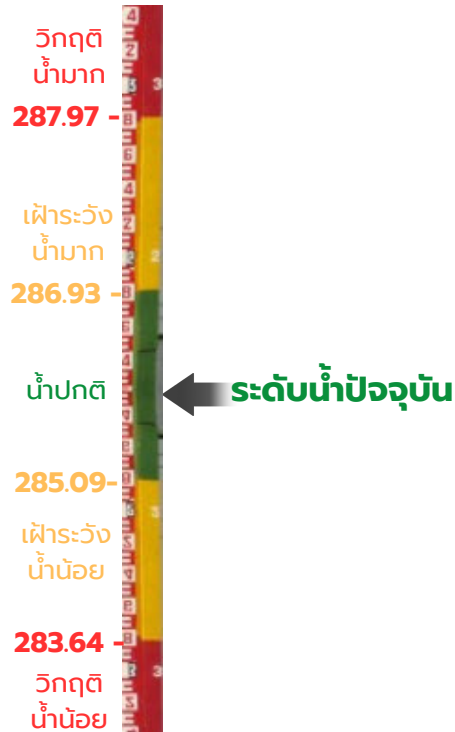
แก่งสะพือ อ.พิบูลมังสาหาร จ.อุบลราชธานี



ระดับน้ำปัจจุบัน 106.36 ม.รทก.  
เกณฑ์วิกฤติ 111.50 ม.รทก.

# ลุ่มน้ำปิง

สะพานหลวงพ่อบุญเย็น อ.ป่าซาง จ.ลำพูน



ระดับน้ำปัจจุบัน 284.82 ม.รทก.  
เกณฑ์วิกฤติ 287.97 ม.รทก.

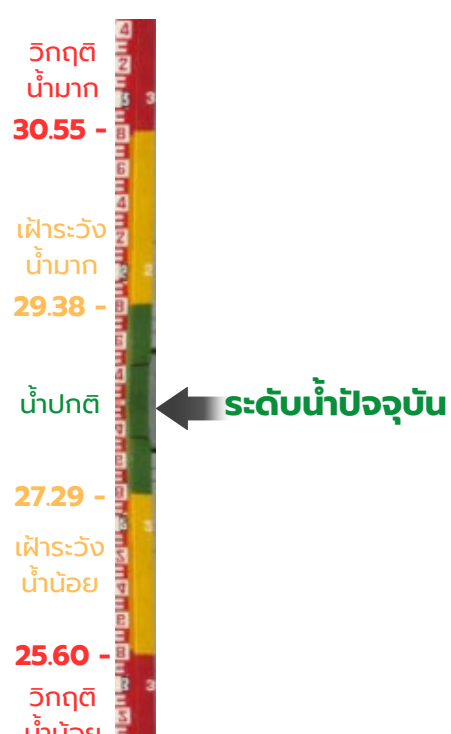
บ้านหาดเสลา อ.เก้าเลี้ยว จ.นครสวรรค์



ระดับน้ำปัจจุบัน 28.26 ม.รทก.  
เกณฑ์วิกฤติ 31.68 ม.รทก.

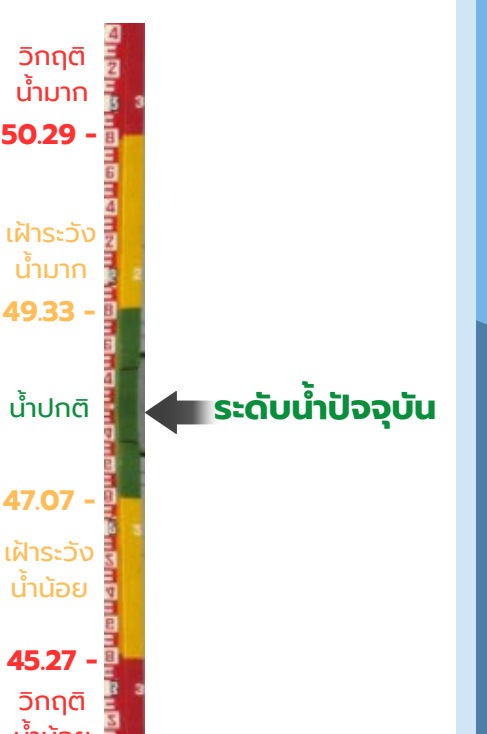
# ลุ่มน้ำยม

สะพานบ้านโพทะเล อ.โพทะเล จ.พิจิตร



ระดับน้ำปัจจุบัน 24.69 ม.รทก.  
เกณฑ์วิกฤติ 30.55 ม.รทก.

สะพานพระแม่ย่า อ.เมืองสุโขทัย จ.สุโขทัย



ระดับน้ำปัจจุบัน 43.90 ม.รทก.  
เกณฑ์วิกฤติ 50.29 ม.รทก.

# ลุ่มน้ำน่าน

สะพานสุพรรณกัลยา อ.เมือง จ.พิษณุโลก



ระดับน้ำปัจจุบัน

ระดับน้ำปัจจุบัน 38.33 ม.สทก.  
เกณฑ์วิกฤติ 44.42 ม.สทก.

สะพานเฉลิมพระเกียรติ 48 พรรษา อ.เมือง จ.พิจิตร



ระดับน้ำปัจจุบัน

ระดับน้ำปัจจุบัน 33.33 ม.สทก.  
เกณฑ์วิกฤติ 39.06 ม.สทก.

# ลุ่มน้ำเจ้าพระยา

สะพานเดชาติวงศ์ อ.เมือง จ.นครสวรรค์



ระดับน้ำปัจจุบัน

ระดับน้ำปัจจุบัน 18.78 ม.สทก.  
เกณฑ์วิกฤติ 27.25 ม.สทก.

บ้านป้อม อ.พระนครศรีอยุธยา จ.พระนครศรีอยุธยา



ระดับน้ำปัจจุบัน

ระดับน้ำปัจจุบัน 1.00 ม.สทก.  
เกณฑ์วิกฤติ 5.02 ม.สทก.

# ลุ่มน้ำท่าจีน

แม่น้ำท่าจีนที่ท่าลอม อ.เมือง จ.สมุทรสาคร



ระดับน้ำปัจจุบัน

ระดับน้ำปัจจุบัน -0.84 ม.สทก.  
เกณฑ์วิกฤติ 1.93 ม.สทก.

แม่น้ำท่าจีนที่สะพานบุญรัตนประชาอนุวัฒน์ อ.สามพราน จ.นครปฐม

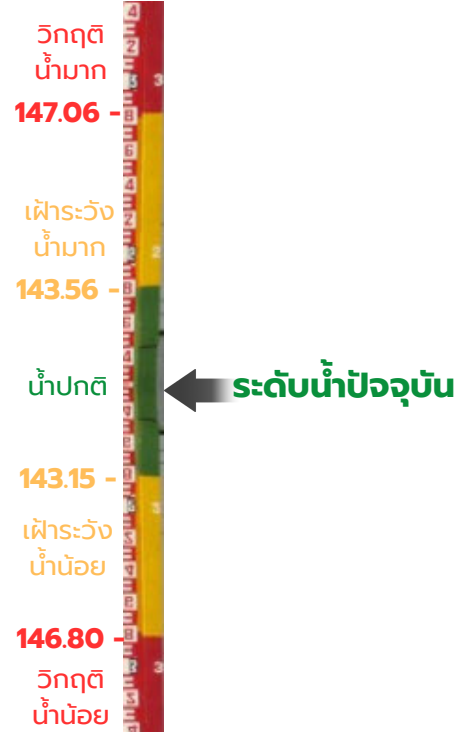


ระดับน้ำปัจจุบัน

ระดับน้ำปัจจุบัน 0.22 ม.สทก.  
เกณฑ์วิกฤติ 1.79 ม.สทก.

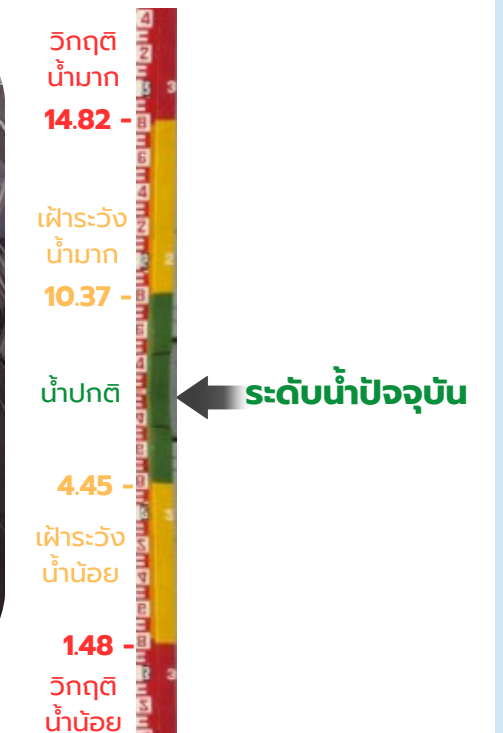
# ลุ่มน้ำแม่กลอง

สะพานบ้านหนองปรือ อ.หนองปรือ จ.กาญจนบุรี



ระดับน้ำปัจจุบัน 141.15 ม.สทก.  
เกณฑ์วิกฤติ 147.06 ม.สทก.

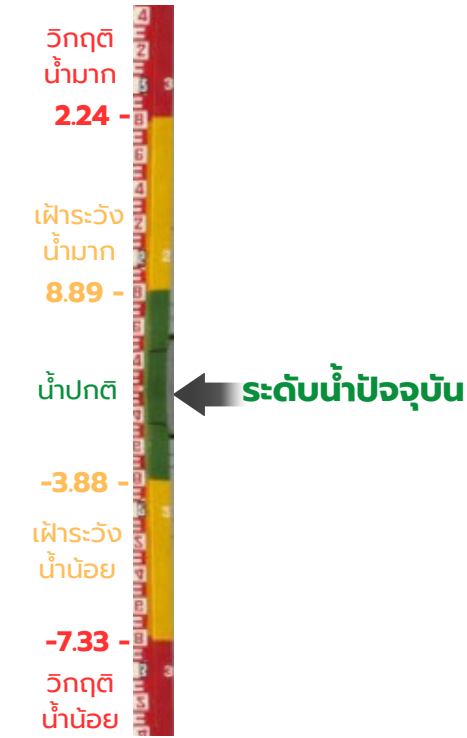
สะพานบ้านท่าเรือ อ.ท่ามะกา จ.กาญจนบุรี



ระดับน้ำปัจจุบัน 5.64 ม.สทก.  
เกณฑ์วิกฤติ 14.82 ม.สทก.

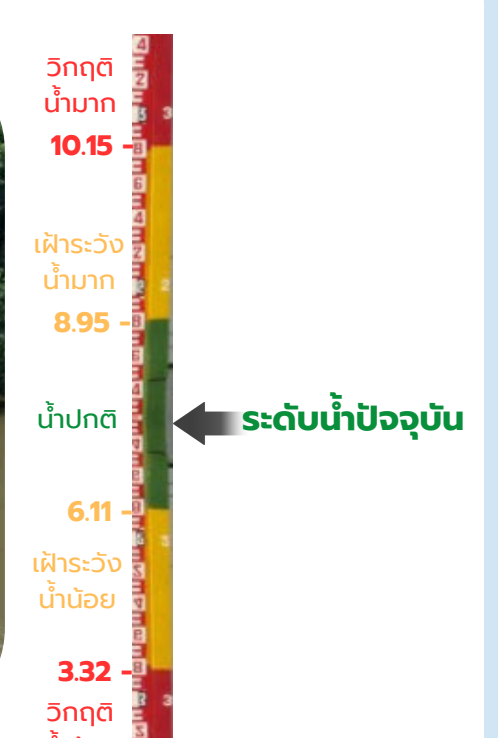
# ลุ่มน้ำบางปะกง

บ้านสร้าง อ.บ้านสร้าง จ.ปราจีนบุรี



ระดับน้ำปัจจุบัน 0.85 ม.สทก.  
เกณฑ์วิกฤติ 2.24 ม.สทก.

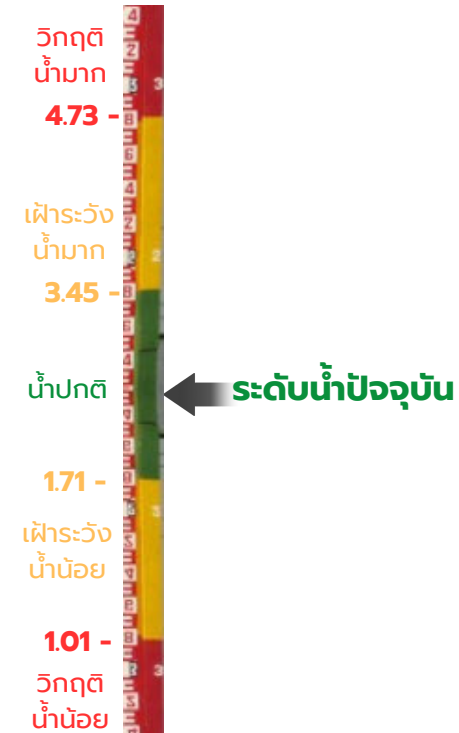
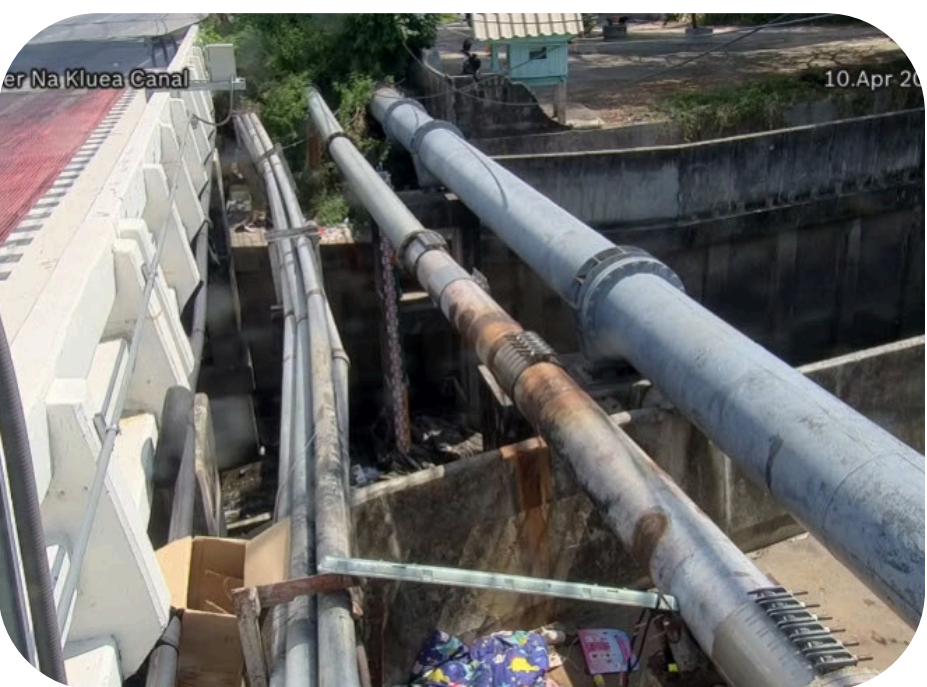
บ้านหาดสูง อ.กบินทร์บุรี จ.ปราจีนบุรี



ระดับน้ำปัจจุบัน 0.81 ม.สทก.  
เกณฑ์วิกฤติ 10.15 ม.สทก.

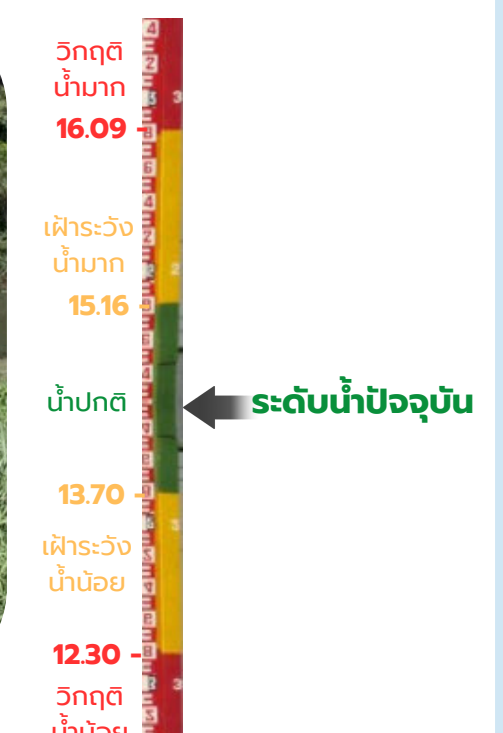
# ลุ่มน้ำชายฝั่งทะเลตะวันออก

สะพานข้ามคลองนาเกลือ อ.บางละมุง จ.ชลบุรี



ระดับน้ำปัจจุบัน 0.82 ม.สทก.  
เกณฑ์วิกฤติ 4.73 ม.สทก.

สะพานข้ามคลองจันทบุรีที่วัดกระทิง อ.เขาคิชฌกูฏ จ.จันทบุรี



ระดับน้ำปัจจุบัน 11.52 ม.สทก.  
เกณฑ์วิกฤติ 16.09 ม.สทก.

# ลุ่มน้ำเพชรบุรี-ประจวบคีรีขันธ์

เทศบาลเมืองเพชรบุรี อ.เมือง จ.เพชรบุรี



ระดับน้ำปัจจุบัน

ระดับน้ำปัจจุบัน 0.32 ม.สทก.  
เกณฑ์วิกฤติ 1.73 ม.สทก.

ร.ร.อนุบาลบางสะพาน อ.บางสะพาน จ.ประจวบคีรีขันธ์



ระดับน้ำปัจจุบัน

ระดับน้ำปัจจุบัน 0.09 ม.สทก.  
เกณฑ์วิกฤติ 3.58 ม.สทก.

# ลุ่มน้ำภาคใต้ฝั่งตะวันออกตอนบน

สะพานปากน้ำสีชล อ.สีชล จ.นครศรีธรรมราช



ระดับน้ำปัจจุบัน

ระดับน้ำปัจจุบัน 0.61 ม.สทก.  
เกณฑ์วิกฤติ 3.55 ม.สทก.

สะพานวัดท่าแพ อ.เมือง จ.นครศรีธรรมราช

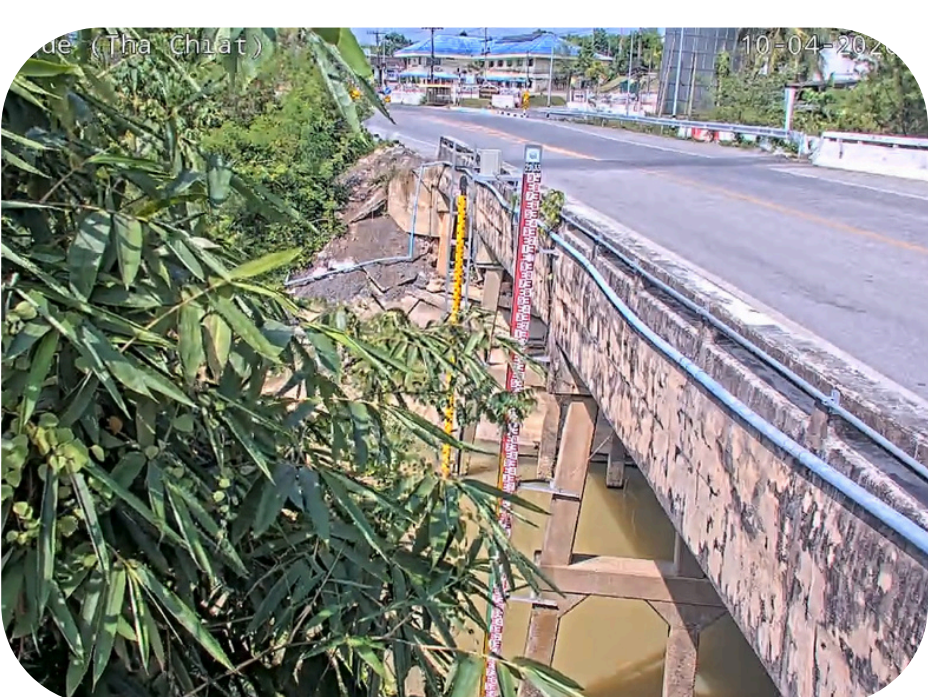


ระดับน้ำปัจจุบัน

ระดับน้ำปัจจุบัน -0.28 ม.สทก.  
เกณฑ์วิกฤติ 5.34 ม.สทก.

# ลุ่มน้ำทะเลสาบสงขลา

คลองตะโหมด (ท่าเขียด) อ.ตะโหมด จ.พัทลุง



ระดับน้ำปัจจุบัน

ระดับน้ำปัจจุบัน 22.65 ม.สทก.  
เกณฑ์วิกฤติ 26.57 ม.สทก.

คลองอู่ตะเภาตอนล่าง อ.หาดใหญ่ จ.สงขลา



ระดับน้ำปัจจุบัน

ระดับน้ำปัจจุบัน 0.11 ม.สทก.  
เกณฑ์วิกฤติ 7.04 ม.สทก.

# ลุ่มน้ำภาคใต้ฝั่งตะวันออกตอนล่าง

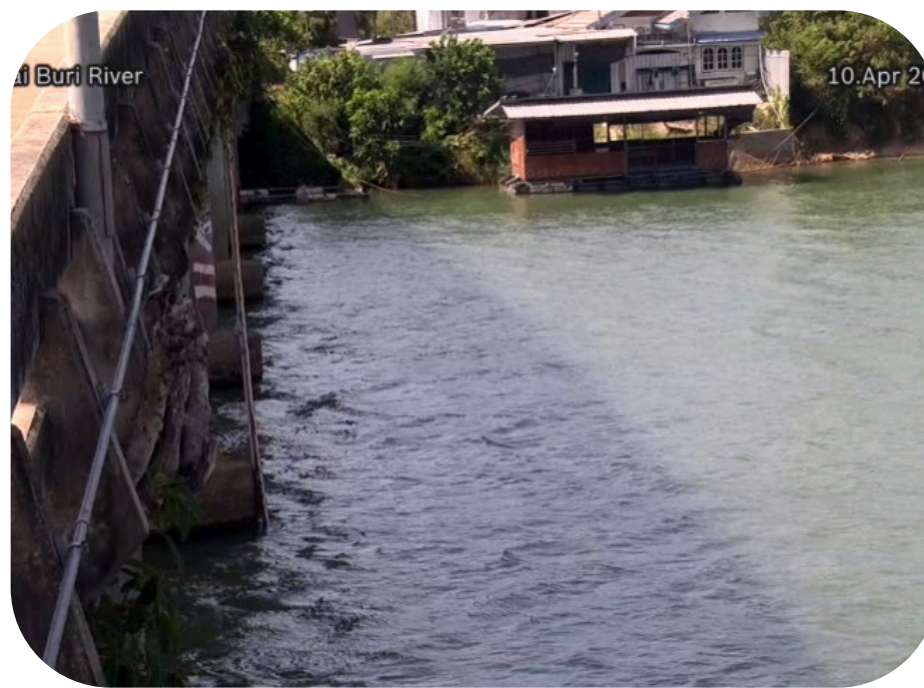
สะพานข้ามแม่น้ำปัตตานี ที่ยะรัง อ.ยะรัง จ.ปัตตานี



← ระดับน้ำปัจจุบัน

ระดับน้ำปัจจุบัน 1.79 ม.สทก.  
เกณฑ์วิกฤติ 7.12 ม.สทก.

4157-แม่น้ำสายบุรี อ.สายบุรี จ.ปัตตานี



← ระดับน้ำปัจจุบัน

ระดับน้ำปัจจุบัน -0.05 ม.สทก.  
เกณฑ์วิกฤติ 0.63 ม.สทก.

# ลุ่มน้ำภาคใต้ฝั่งตะวันตก

สะพานท่านเจ้าฟ้า อ.ตะกั่วป่า จ.พังงา



← ระดับน้ำปัจจุบัน

ระดับน้ำปัจจุบัน 1.38 ม.สทก.  
เกณฑ์วิกฤติ 8.08 ม.สทก.

สะพานบ้านนาลาน อ.เมือง จ.สตูล



← ระดับน้ำปัจจุบัน

ระดับน้ำปัจจุบัน 0.43 ม.สทก.  
เกณฑ์วิกฤติ 2.95 ม.สทก.